



Mit **cow body scan**
das Tierwohl im Blick.

cow body scan

Das 3D-Bildanalyse-System **cow body scan** ermöglicht Ihnen Ihre tägliche Tierbeobachtung in neuen Dimensionen.

Das Assistenzsystem vermisst die Tiere sensorisch aus der Bewegung und liefert Ihnen stets aktuelle Verlaufsdaten zur Körperkondition, zum Gangbild und zum Wachstum Ihrer Kühe.

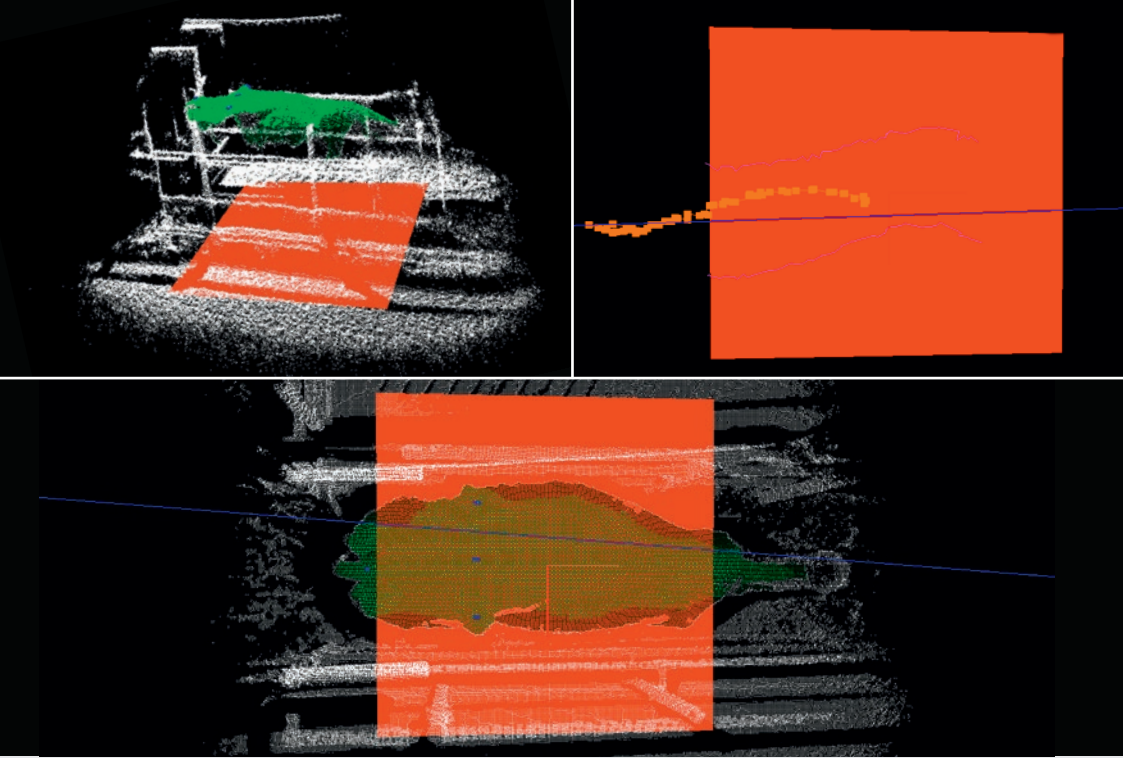
Detektierte Abweichungen von den tierindividuellen Erwartungswerten erlauben Ihnen Rückschlüsse zu beginnenden Lahmheiten oder zur lactationsabhängigen Konditionierung Ihrer Herde.

Vorteile auf einen Blick

- ◆ Zeitersparnis
- ◆ Keine Fixierung der Tiere
- ◆ Störungsfreier Produktionsablauf
- ◆ Objektive, berührungslose und automatische Tierversuchung
- ◆ Erkennen und Anzeigen der Abweichungen vom tierindividuellen Normalzustand
- ◆ Ausgabe von Alarmlisten mit auffälligen Tieren
- ◆ Gruppen- und einzeltierspezifische Auswertungen
- ◆ Früherkennung von Klauenproblemen, zu starker Fettmobilisation und Überkonditionierung
- ◆ Positive Effekte auf Tierwohl und Unternehmenserfolg

Gebrauchsanforderungen

- ◆ Mindestens 4 m langer, gerader Laufgang, in dem die Kühe einzeln und hindernisfrei laufen können
- ◆ Kein Stop oder Rückstau der Tiere im Sensorbereich
- ◆ Tiere sollten ohne Stressfaktoren ihr normales Gangbild zeigen
- ◆ Installation des Sensors mit freiem Blick auf den Laufbereich in mindestens 3,50 m Höhe
- ◆ Tiererkennung mit **RFID**
- ◆ **Online-Synchronisation** mit **HERDEplus**



Datenerfassung

Durch die Auswertung 3-dimensionaler Punkte im Raum, ermittelt der **cbs-Sensor**:

- ◆ **Körperkondition** – cow condition score (ccs)
 - Optimierung der Fütterung über den gesamten Laktationsverlauf anhand von Informationen zu Körpermassemobilisation, Verfettung, Abmagerung, Verlauf von Energiesalden usw.
 - Kontrolle der Trockensteherfütterung. Vermeidung von Stoffwechselerkrankungen, Überforderungen der Anpassungsfähigkeit der Tiere u. a. Festlegung der tierindividuellen freiwilligen Wartezeit
- ◆ **Gangbild** – cow movement score (cms)
 - Frühzeitiges Erkennen von krankhaften Veränderungen des Gangbildes
 - Verbesserung der Klauengesundheit in Verbindung mit der Managementsoftware KLAUE
- ◆ **Körpermaße** – cow size (cs)
 - Kontrolle des Wachstumsverlaufes



Dorsch Software



LANDESAMT FÜR UMWELT,
LANDWIRTSCHAFT
UND GEOLOGIE



Gefördert durch:



aufgrund eines Beschlusses
des Deutschen Bundestages



dsp-agrosoft GmbH

Parking 3 · 14669 Ketzin/Havel

Tel. +49 (0) 3 32 33 / 8 10

Fax +49 (0) 3 32 33 / 8 09 62

E-Mail: vertrieb@dsp-agrosoft.de

www.dsp-agrosoft.de